

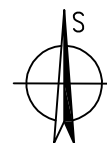
SITUACE – ŠIRŠÍ VZTAHY



LEGENDA

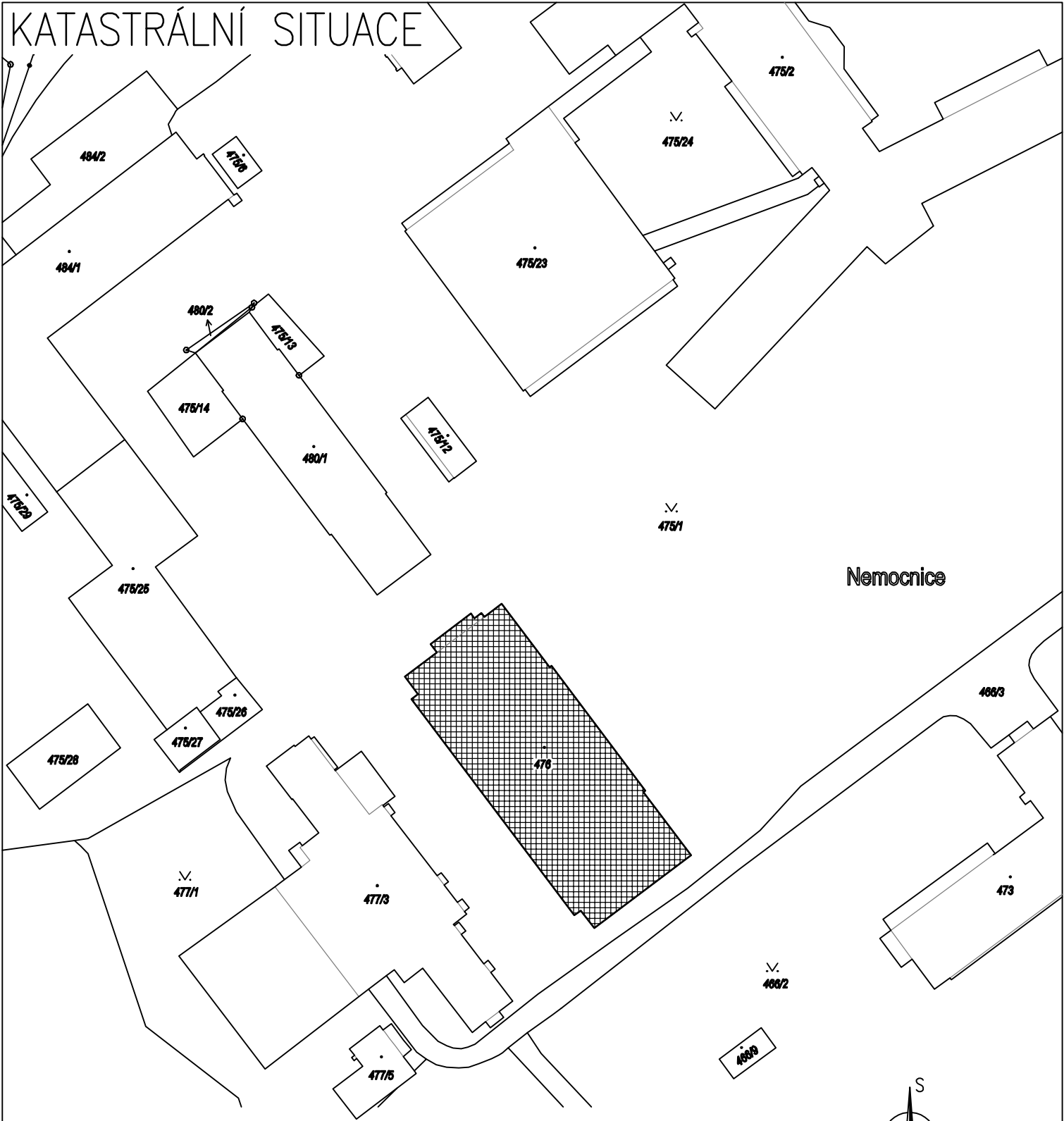


DOTČENÉ ÚZEMÍ



VYPRACOVAL		ZODP. PROJEKTANT		<div>BENUTA PRO</div> <div>Okružní 988, Orlová - Lutyně, 735 14</div> <div>www.benutapro.cz mob. 777 121 501</div>	
ING. PAVEL SOCHA		ING. TOMÁŠ PACOLA			
OBJEDNATEL		NEMOCNICE KARVINÁ–RÁJ, p.o. VYDMUCHOV 399/5, 734 01 KARVINÁ–RÁJ			
MÍSTO STAVBY		VYDMUCHOV 394, 734 01 KARVINÁ–RÁJ PARC.č. 476, KAT. ÚZ. RÁJ		FORMÁT 2x A4	
AKCE		STAVEBNÍ ÚPRAVY STRAVOVACÍ BUDOVY č.p. 394 NEMOCNICE S POLIKLINIKOU ZŘÍZENÍ ZAŘÍZENÍ PRO DĚTSKOU SKUPINU		DATUM 9/2023	
OBSAH VÝKRESU		SITUACE – ŠIRŠÍ VZTAHY		ÚČEL DSP	
				Č. ZAKÁZKY	
				MĚŘÍTKO 1:2000	
				Č. VÝKRESU C01	

KATASTRÁLNÍ SITUACE



LEGENDA



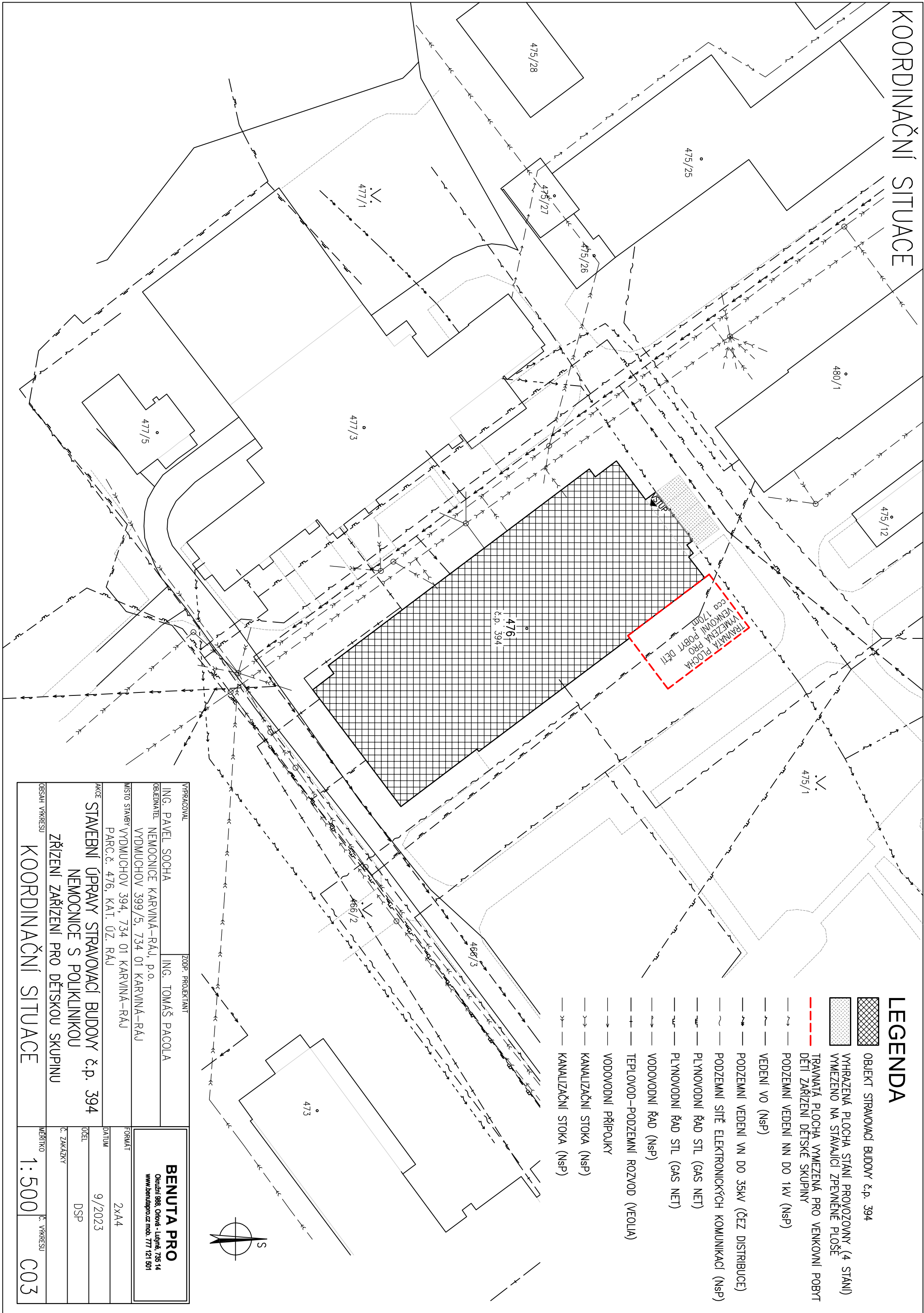
OBJEKT STRAVOVACÍ BUDOVY č.p. 394

VYPRACOVAL		ZODP. PROJEKTANT		<div>BENUTA PRO</div> <div>Okružní 988, Orlová - Lutyně, 735 14</div> <div>www.benutapro.cz mob. 777 121 501</div>	
ING. PAVEL SOCHA		ING. TOMÁŠ PACOLA			
OBJEDNATEL		NEMOCNICE KARVINÁ-RÁJ, p.o. VYDMUCHOV 399/5, 734 01 KARVINÁ-RÁJ		FORMÁT	
MÍSTO STAVBY		VYDMUCHOV 394, 734 01 KARVINÁ-RÁJ PARC.č. 476, KAT. ÚZ. RÁJ		2xA4	
AKCE		STAVEBNÍ ÚPRAVY STRAVOVACÍ BUDOVY č.p. 394 NEMOCNICE S POLIKLINIKOU ZŘÍZENÍ ZAŘÍZENÍ PRO DĚTSKOU SKUPINU		DATUM	
				9/2023	
				ÚČEL	
				DSP	
				Č. ZAKÁZKY	
OBSAH VÝKRESU		KATASTRÁLNÍ SITUACE		MĚŘÍTKO	Č. VÝKRESU
				1:1000	C02

KOORDINAČNÍ SITUACE

LEGENDA

- OBJEKT STRAVOVACÍ BUDOVY č.p. 394
- VYHRAZENÁ PLOCHA STÁNÍ PROVOZOVNÝ (4 STÁNÍ)
- VYMEZENO NA STAVAJÍCÍ ZPEVNĚNÉ PLOŠE
- TRÁVNATÁ PLOCHA VYMEZENÁ PRO VENKOVNÍ POBYT DĚTÍ ZAŘÍZENÍ DĚTSKÉ SKUPINY
- PODZEMNÍ VEDENÍ NN DO 1kV (NsP)
- VEDENÍ VO (NsP)
- PODZEMNÍ VEDENÍ VN DO 35kV (ČEZ DISTRIBUCE)
- PODZEMNÍ SÍŤ ELEKTRONICKÝCH KOMUNIKACÍ (NsP)
- PLYNOVODNÍ ŘAD STL (GAS NET)
- PLYNOVODNÍ ŘAD STL (GAS NET)
- VODOVODNÍ ŘAD (NsP)
- TEPLOVOD–PODZEMNÍ ROZVOD (VEOLIA)
- VODOVODNÍ PŘÍPOJKY
- KANALIZAČNÍ STOKA (NsP)
- KANALIZAČNÍ STOKA (NsP)



VYPRACOVAL	ZODP. PROJEKTANT
ING. PAVEL SOCHA	ING. TOMAŠ PACOLA
OBJEDNATEL	NEMOCNICE KARVINA–ŘAÚ, p.o.
VYDMUCHOV 399/5, 734 01 KARVINA–ŘAÚ	
MÍSTO STAVBY	VYDMUCHOV 394, 734 01 KARVINA–ŘAÚ
PARC.č. 476, KAT. ÚZ. ŘAÚ	
AKCE	STAVEBNÍ ÚPRAVY STRAVOVACÍ BUDOVY č.p. 394
NEMOCNICE S POLIKLINIKOU	
ZŘÍZENÍ ZAŘÍZENÍ PRO DĚTSKOU SKUPINU	
OBSAH VÝKRESU	KOORDINAČNÍ SITUACE
BENUITA PRO	
Okružní 988, Olomouc - Lutyň, 735 14	
www.benuitapro.cz mob. 777 121 501	
FORMÁT	2xA4
DATUM	9/2023
ÚČEL	DSP
Č. ZAKÁZKY	
MĚŘÍTKO	1:500
Č. VÝKRESU	C03